

SUPERQUILT

REFLECTIEFOLIE

Voor wand

reflecterende isolatie



DUOFOR

smart building.

- RVO goedgekeurd isolatiemateriaal voor subsidie
- Hybride toepasbaar met alle andere isolaties
- Eenvoudig, schoon en snel te monteren
- Voorzien van ISSO
- Voorzien van CE ETA
- Opgebouwd uit 83% gerecycled materiaal

VOLLEDIG

GECERTIFICEERD

Voordelen

- Hoge R-waarde 2,90 m²K/W
- Ideaal voor nieuwbouw of renovatie
- Snelle en simpele montage
- Dampscherm en isolatie in 1 product
- Dunne, 76 mm isolerende voorzetwand mogelijk R-waarde 2,40 m²K/W
- Lichtgewicht, dun en flexibel
- Voorzien van BDA Agrément
- Voorzien van ISSO
- Voorzien van CE ETA
- SEEH subsidie verkrijgbaar
- Rc waarde 4,5 m²K/W, hybride, in combinatie met andere isolatie mogelijk

Hoe werkt SuperQuilt?

Door het gebruik van meerdere, onder andere reflecterende, isolatielagen rekent SuperQuilt effectief af met alle vormen (conductie, convectie en straling) van energieverlies.

Circa 75% van alle warmteoverdracht vindt plaats door straling. Dit verlies wordt door de aluminium toplagen van SuperQuilt zeer effectief gereduceerd, waardoor u een flinke besparing op uw energierekening realiseert.

Daarnaast is SuperQuilt nagenoeg dampdicht zodat een extra dampscherm in de wand niet nodig is.

In de zomer zal de SuperQuilt een groot deel van de stralingswarmte van de buitengevel reflecteren waardoor het aanmerkelijk koeler is.



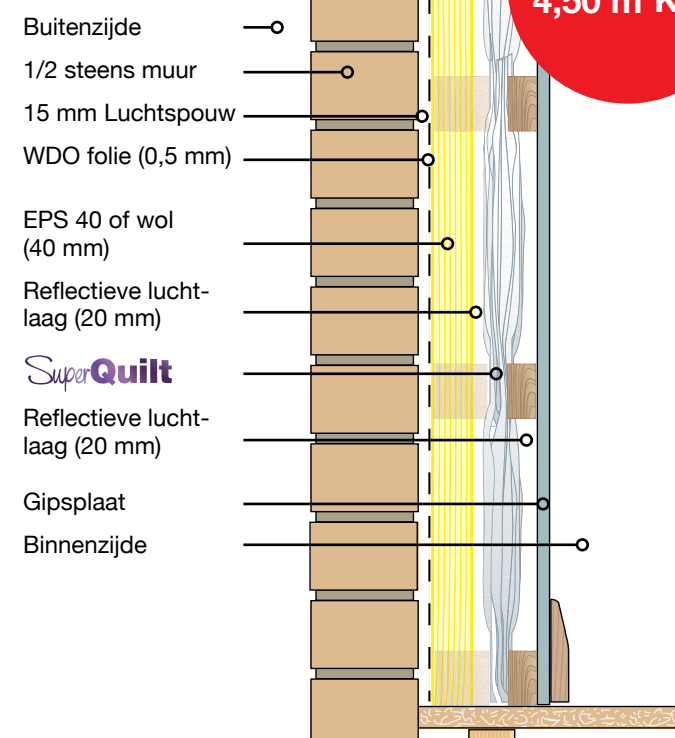
Algemene installatierichtlijnen

SuperQuilt is, naast een uitstekend isolatiemateriaal, ook een nagenoeg dampdichte laag. Hierdoor is inwendige condensatie, bij juiste montage, uitgesloten. De belangrijkste maatregel om excessieve condensatie in de ruimte achter de isolatie te voorkomen, is het zorgvuldig luchtdicht uitvoeren van het binnenblad van de spouwconstructie.

SuperQuilt kan op maat worden gesneden met een uitschuifmes, of worden geknipt met een schaar. Indien SuperQuilt wordt bevestigd tegen stijlen, regels of latten gebruikt men hiervoor gegalvaniseerde of RVS nieten met een lengte van tenminste 14 mm.

De breedte van de overlappen moet ten minste 50 mm bedragen en worden over de volle lengte afgeplakt met YBS foil tape. Deze tape is namelijk van 100% aluminium en dus nagenoeg dampdicht. Aansluitopeningen en kieren moeten tot een minimum worden beperkt; alle gesneden kanten moeten worden afgedicht met de YBS Foil tape, hiermee kunnen ook eventuele beschadigingen in SuperQuilt lucht- en dampdicht worden gerepareerd.

SuperQuilt kan heel goed worden gecombineerd met andere isolatie, hybride. Aangezien SuperQuilt als isolatie én dampscherm functioneert ontstaat zo een slanke en verantwoorde oplossing om aan het bouwbesluit, Rc= 4,5 m²K/W, te voldoen.



Montage

SuperQuilt wordt direct van de rol horizontaal of verticaal (afhankelijk van de muurhoogte) op de staanders aangebracht.

Het wordt strak getrokken en vervolgens met 14 mm nietjes (rvs of gegalvaniseerd), 300 mm uit elkaar, op de staanders geniet.

SuperQuilt heeft bij naden een overlap van ten minste 50 mm. De naden moeten worden dicht getaped met YBS Foil tape 75 mm.

Op de SuperQuilt worden nu, haaks op de achterliggende staanders, houten latten van ca 25 mm dik aangebracht, ca 400 mm hart op hart.

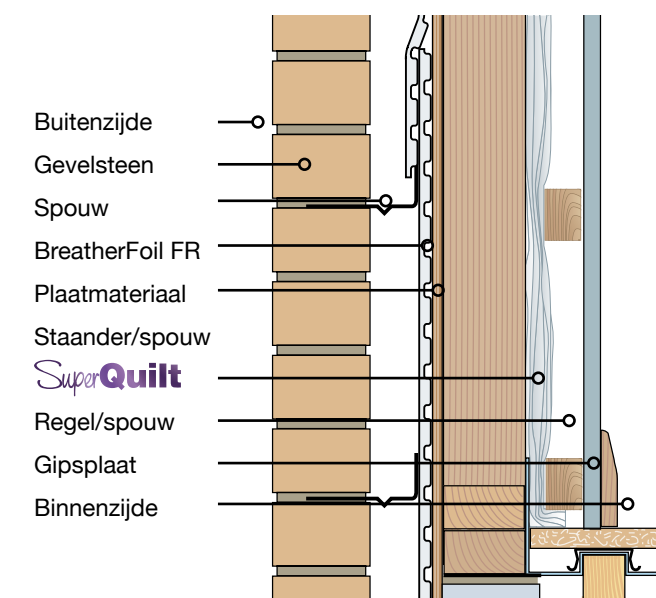
Ook worden de boven en onderkant van de muur en de omtrek van ramen of deuren voorzien van latten van dezelfde dikte.

Vanwege de dampdichtheid van SuperQuilt, hoeft er geen aanvullend dampscherm worden aangebracht.

Als afwerking kan bijvoorbeeld gipsplaat op de gebruikelijke manier worden aangebracht.

Rc waarde in (W/m²K)

	Dikte (mm)	Weerstand (m ² K/W)
Buitenzijde	-	0,06
Gevelsteen	100	0,13
Spouw	50	0,66
BreatherFoil FR	4	0,12
Houtachtig plaatmateriaal	9,5	0,06
Staander/spouw	96	
SuperQuilt	40	2,90
Regel/spouw	38	
Gipsplaat	12,5	0,06
Binnenzijde	-	0,12
Rc waarde		4,11



Omschrijving

- SuperQuilt en YBS BreatherFoil
- SuperQuilt, met 35 mm PUR
- SuperQuilt, met 50 mm glaswol $\lambda = 0,035$
- SuperQuilt, 2 lagen met luchtspouwen

Rc waarde in (W/m²K)

- 4,11 m²K/W
- 4,50 m²K/W
- 4,80 m²K/W
- 4,70 m²K/W

Montage

SuperQuilt kan in een spouwmuur worden toegepast met behulp van spiderclips. Deze YBS spiderclip past op de spouwanker en zorgt voor de juiste afstand tussen de muur en SuperQuilt. De spiderclip wordt op het spouwanker bevestigd en tegen het binnenblad geschoven zodat de minimumspouw ontstaat. Indien er gepunte spouwankers worden gebruikt kan de SuperQuilt er overheen gedrukt worden. Bij spouwankers met gebogen uiteinde is het vaak nodig met een scherp mes of priem een gaatje in de isolatie te maken.

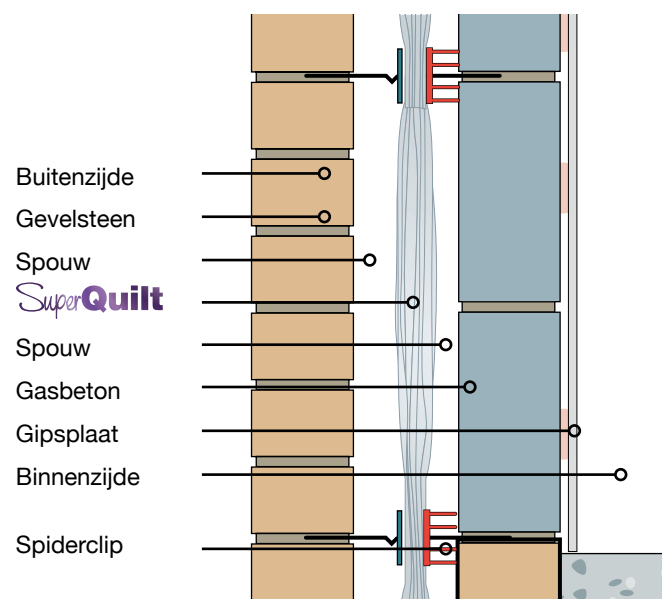
SuperQuilt wordt vervolgens over de spouwankers aangebracht. Indien van toepassing, laat de SuperQuilt onder de vloerisolatie uitkomen. Zo wordt voorkomen dat eventueel condensvocht via de vloerisolatie naar binnen kan. Bij horizontale naden moet de SuperQuilt minimaal 75 mm boven de spouwankers uitkomen zodat de overlappende laag SuperQuilt afwaterend kan worden aangebracht.

Zowel de horizontale als de verticale naden van de SuperQuilt banen moeten worden geplakt met de YBS foiltape van 75 mm. Goede aansluitingen worden verkregen door de naden op de spouwankers te plaatsen met een overlap van 100 mm, 50 mm aan iedere zijde dus.

Als de SuperQuilt is aangebracht wordt het tweede deel van de clip aangebracht zodat ook aan de buitenzijde de minimumspouw gegarandeerd is.

Bij in- of uitwendige hoeken moet de 25 mm luchtspouw zoals in de afbeelding hiernaast, worden aangehouden.

Rc waarde in (W/m²K)		
	Dikte (mm)	Weerstand (m²K/W)
Buitenzijde	-	0,04
Gevelsteen	100	0,134
Spouw	25	0,70
SuperQuilt	40	1,52
Spouw	25	0,70
Gasbeton	100	0,63
	15	0,17
Gipsplaat	12,5	0,066
Binnenzijde	-	0,13
Rc waarde		3,92



Omschrijving

Buitenmuur, SuperQuilt en kalkzandsteen
 Buitenmuur, SuperQuilt en gasbeton 7 cm
 Buitenmuur, SuperQuilt en gasbeton 10 cm

Rc waarde

3,50 m²K/W
 3,76 m²K/W
 3,92 m²K/W

SEEH oplossing Rd isolatie > 3,5 m²K/W

Buitenmuur, 1 laag SuperQuilt, 2 luchtlagen en 30 mm wol
 Buitenmuur, 2 lagen SuperQuilt en 1 luchtlagen

Montage

Op de bestaande muur wordt eerst een verticaal lattenframe gemaakt, maximaal 400 mm hart op hart. Ook worden de boven en onderkant van de muur en de omtrek van ramen of deuren voorzien van latten van dezelfde dikte.

SuperQuilt wordt direct van de rol hetzij horizontaal of verticaal, afhankelijk van de muurhoogte, aangebracht. Het wordt strakgetrokken en iedere 300 mm vast geniet met 14 mm rvs of gegalvaniseerde nietjes op het houten regelwerk.

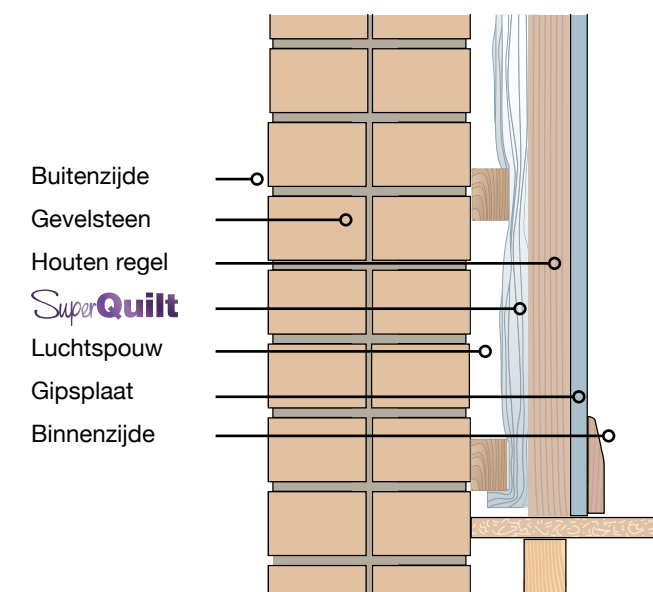
De onderlinge overlap bedraagt ca 50 mm en wordt dichtgeplakt met YBS foil tape van 75 mm breed. Deze overlap en tape zorgen voor een dampdichte aansluiting tussen de 2 banen SuperQuilt. Indien de totale wand op deze wijze is dicht gemaakt is een extra dampscherm niet nodig, SuperQuilt is het dampscherm.

Bevestig vervolgens een tweede lat op de SuperQuilt, bij voorkeur haaks op de andere latten, zodat de koudebrug minimaal is. De hart-op-hartafstand is ca 400 mm.

Als afwerking kan bijvoorbeeld gipsplaat op de gebruikelijke manier worden aangebracht.

Staat uw situatie niet in deze documentatie of wilt u een maatwerk advies? Stuur uw verzoek aan: engineering@duofoor.nl

Rc waarde in (W/m²K)		
	Dikte (mm)	Weerstand (m²K/W)
Buitenzijde	-	0,06
Gevelsteen	210	0,27
Houten regel	38	0,70
SuperQuilt	40	1,52
Luchtspouw	38	0,70
Gipsplaat	12,5	0,12
Binnenzijde	-	0,13
Rc waarde		3,50



Voorzetwand voor steensmuur

SuperQuilt op 38 mm latten
 SuperQuilt 2 lagen met luchtspouwen

Rc- waarde m²K/W

3,50 m²K/W
 5,72 m²K/W

Voorzetwand voor halfsteens muur

SuperQuilt op 25 mm latten
 SuperQuilt op 38 mm latten
 SuperQuilt 2 lagen met luchtspouwen

Rc waarde

3,17 m²K/W
 3,42 m²K/W
 5,62 m²K/W

SuperQuilt



TECHNISCHE EIGENSCHAPPEN

	Waarde	Referentie
Isolatiewaarde hellend dak, R	2,60 m ² K/W	EN 16012
Isolatiewaarde plat dak, R	2,50 m ² K/W	EN 16012
Isolatiewaarde wand, R	2,90 m ² K/W	EN 16012
Isolatiewaarde vloer, R	6,10 m ² K/W	EN 16012
Brandwerendheid / druppelvorming	Klasse E / d0	EN 13501-1
Dampdiffusieweerstandsgetal minimaal, μ	75000	
Dampdiffusieweerstandsgetal maximaal, μ	291 x 10 ⁵	
Warmteweerstand kern, R	1,50 m ² K/W	EN 16012
Warmteweerstand gecombineerde kern, R	0,47 m ² K/W	EN 16012
Warmtegeleidingscoëfficiënt, λ	0,026 W/mK	
Emissie-coëfficiënt, ϵ	0,05	EN 16012+A1:2015
Treksterkte	142 kPa	EN 1608
Verpakking	12 of 15 m²	
Breedte	1,2 of 1,5 m	EN 822
Lengte	10 m	EN 822
Dikte	40 mm	
Gewicht	9,6 of 13,5 kg	

SuperQuilt isoleert iedere vorm van warmte overdracht:

- **Conductie:** Warmtetransport door geleiding
- **Convectie:** Warmteoverdracht door luchtverplaatsing
- **Radiatie:** Warmtetransport door straling
- **Emissiviteit:** Het uitstralen van energie als warmtestraling

Houdt de warmte in de winter binnen en buiten in de zomer.



Snijden SuperQuilt

SuperQuilt kan op maat gesneden worden met een hobbymes of worden geknipt met een schaar. Bij veel knip- of maatwerk is een accu mes aan te bevelen, van Makita de CP100DZJ en van Bosch de GUS.



Plakken SuperQuilt

SuperQuilt wordt aangebracht of gerepareerd met de YBS Foil Tape. De tape is verkrijgbaar in 75 mm breed.



Voor berekeningen op maat
kunt u contact met ons opnemen via
engineering@duofoor.nl
of bel Duofoor en vraag naar engineering

DUOFOR

smart building.

DUOFOR BV
Postbus 182, 5100 AD Dongen

t: 0162 - 31 41 66 f: 0162 - 32 00 44
e: verkoop@duofoor.nl | engineering@duofoor.nl
w: www.duofoor.eu / www.ybsinsulation.nl