

SUPERQUILT

REFLECTIEFOLIE

Voor vloer

reflecterende isolatie



DUOFOR

smart building.

- RVO goedgekeurd isolatiemateriaal voor subsidie
- Hybride toepasbaar met alle andere isolaties
- Eenvoudig, schoon en snel te monteren
- Voorzien van ISSO
- Voorzien van CE ETA
- Opgebouwd uit 83% gerecycled materiaal

VOLLEDIG

GECERTIFICEERD

Algemene richtlijnen voor installatie onder vloeren

Voordelen

- Voorzien van BDA Agrément
- Voorzien van ISSO
- Voorzien van CE ETA
- SEEH subsidie verkrijgbaar
- Licht van gewicht, dun en flexibel
- Snelle en eenvoudige montage
- Scheurvast
- Voor (na) isolatie van houten of betonnen begane grondvloeren
- Ook geschikt voor daken of wanden

SuperQuilt is een flexibele, schone meerlaagse isolatiedeken op reflectie basis. Onder een houten begane grondvloer is met de luchtlagen meegerekend wel 5,72 m²K/W mogelijk.

Hoe werkt SuperQuilt?

Door het gebruik van meerdere, onder andere reflecterende, isolatielagen rekent SuperQuilt effectief af met alle vormen (conductie, convectie en straling) van energieverlies.

Circa 75% van alle warmteoverdracht vindt plaats door straling. Dit verlies wordt door de aluminium toplagen van SuperQuilt zeer effectief gereduceerd, waardoor u een flinke besparing op uw energierekening realiseert.

De warmte van de ruimte boven de kruipruimte wordt dus door de SuperQuilt gereflecteerd waardoor de vloer zelf niet meer afkoelt naar de kruipruimte.

Daarnaast is SuperQuilt nagenoeg damp dicht zodat naast de koude, ook het vocht in de kruipruimte blijft.



Algemene installatierichtlijnen

Begane grondvloer hout

De banen SuperQuilt boven de grond ruim op lengte snijden met het SuperQuilt mes of knippen. SuperQuilt wordt het eenvoudigst haaks op de vloerbalken gemonteerd en tegen de muren met een knellat en/of YBS Foiltape bevestigd. SuperQuilt kan rechtstreeks onder de vloerbalken aan de onderzijde van de begane grondvloer worden aangebracht met 14 mm rvs nietjes. Hart-op-hartafstand van de nietjes is 100 mm.

Er moet een minimale luchtspouw van 50 mm boven de SuperQuilt worden gerealiseerd voor een optimale werking. De onderlinge naden moeten met minimaal 100 mm overlap worden aangebracht en worden niet dicht geplakt. Op deze wijze kan eventueel water, wat boven de begane grond wordt gemorst en door de vloer dringt, niet op de SuperQuilt blijven staan maar weglopen naar de kruipruimte.

Sparingen voor rioleringen of andere doorvoeringen moeten rondom goed worden dichtgetaped met YBS Foiltape zodat er geen koudebrug kan ontstaan.

Begane grondvloer beton

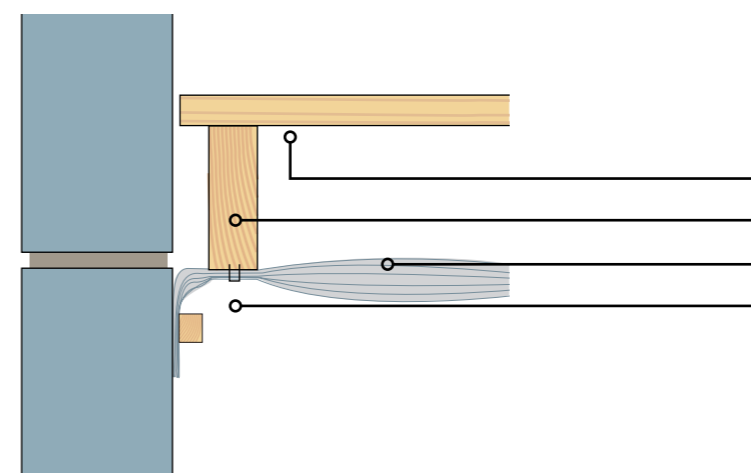
De banen SuperQuilt boven de grond ruim op lengte snijden met het SuperQuilt mes of knippen. SuperQuilt moet worden aanbracht op tenminste 50 mm onder de bestaande betonvloer. Deze hoogte kan worden gerealiseerd met een aan te brengen lat van 50 mm dik, circa 400 mm hart op hart.

De latten afkorten op ca 150 cm lang zodat ze onder de vloer goed handelbaar zijn. Ze zijn snel bevestigd met bijvoorbeeld het Sika Tack Panel systeem. Deze lijmverbinding tussen de betonvloer en het houten deel zorgt vrijwel onmiddellijk voor het juiste bevestigingsraamwerk voor de SuperQuilt. De isolatie tegen de muren bevestigen met een knellat. Met de YBS Foil tape plakt u de onderlinge naden tussen de banen SuperQuilt dicht.

Ook de doorvoeren van leidingen in de SuperQuilt dicht plakken zodat er geen koudebrug kan ontstaan.

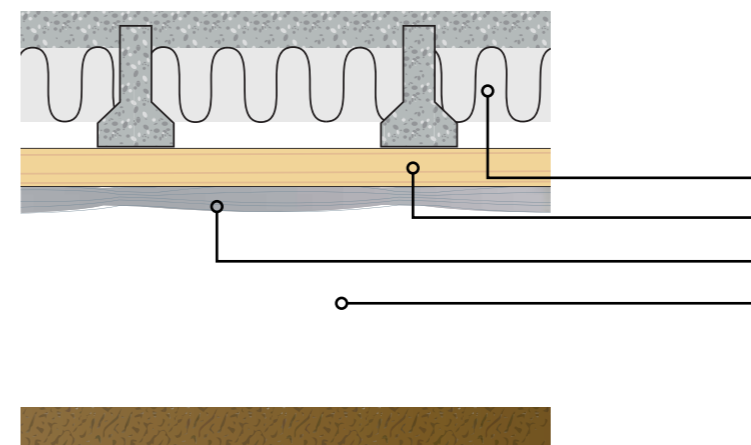


Kruipruimte met houten vloer



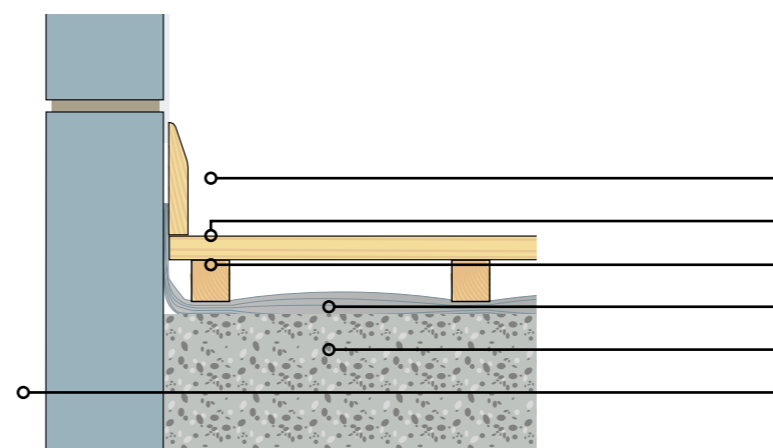
Rc waarde in (W/m ² K)		
OPBOUW	Dikte (mm)	Weerstand R (m ² K/W)
Vloerhout	20	-
Luchtlag/balkhoogte	175	-
SuperQuilt	40	-
Kruipruimte	> 300 mm	-
Rc waarde inclusief koudebrug effect		> 3,50

Kruipruimte met balkenbroodjes vloer



Rc waarde in (W/m ² K)		
OPBOUW	Dikte (mm)	Weerstand R (m ² K/W)
Betonvloer plaat of combinatie	230	-
luchtspouw / houten balk min.	50	-
SuperQuilt	40	-
Kruipruimte	> 300 mm	-
Rc waarde inclusief koudebrug effect		> 3,50

Zwevende vloer toepassing



Rc waarde in (W/m ² K)		
Constructie	Dikte (mm)	Weerstand R (m ² K/W)
Binnenzijde	-	-
Houten vloerplaat	19.00	-
Regelwerk	50.00	-
SuperQuilt	40.00	-
Betonvloer	150.00	-
Buitenzijde	-	-
Rc waarde inclusief koudebrug effect		> 3,40

SuperQuilt



TECHNISCHE EIGENSCHAPPEN

	Waarde	Referentie
Isolatiewaarde hellend dak, R	2,60 m ² K/W	EN 16012
Isolatiewaarde plat dak, R	2,50 m ² K/W	EN 16012
Isolatiewaarde wand, R	2,90 m ² K/W	EN 16012
Isolatiewaarde vloer, R	6,10 m ² K/W	EN 16012
Brandwerendheid / druppelvorming	Klasse E / d0	EN 13501-1
Dampdiffusieweerstandsgetal minimaal, μ	75000	
Dampdiffusieweerstandsgetal maximaal, μ	291 x 10 ⁵	
Warmteweerstand kern, R	1,50 m ² K/W	EN 16012
Warmteweerstand gecombineerde kern, R	0,47 m ² K/W	EN 16012
Warmtegeleidingscoëfficiënt, λ	0,026 W/mK	
Emissie-coëfficiënt, ϵ	0,05	EN 16012+A1:2015
Treksterkte	142 kPa	EN 1608
Verpakking	12 of 15 m²	
Breedte	1,2 of 1,5 m	EN 822
Lengte	10 m	EN 822
Dikte	40 mm	
Gewicht	9,6 of 13,5 kg	

SuperQuilt isoleert iedere vorm van warmte overdracht:

- **Conductie:** Warmtetransport door geleiding
- **Convectie:** Warmteoverdracht door luchtverplaatsing
- **Radiatie:** Warmtetransport door straling
- **Emissiviteit:** Het uitstralen van energie als warmtestraling

Houdt de warmte in de winter binnen en buiten in de zomer.



Snijden SuperQuilt

SuperQuilt kan op maat gesneden worden met een hobbymes of worden geknipt met een schaar. Bij veel knip- of maatwerk is een accu mes aan te bevelen, van Makita de CP100DZJ en van Bosch de GUS.



Plakken SuperQuilt

SuperQuilt wordt aangebracht of gerepareerd met de YBS Foil Tape. De tape is verkrijgbaar in 75 mm breed.



Voor berekeningen op maat
kunt u contact met ons opnemen via
engineering@duofoor.nl
of bel Duofoor en vraag naar engineering

DUOFOR

smart building.

DUOFOR BV
Postbus 182, 5100 AD Dongen

t: 0162 - 31 41 66 f: 0162 - 32 00 44
e: verkoop@duofoor.nl | engineering@duofoor.nl
w: www.duofoor.eu / www.ybsinsulation.nl